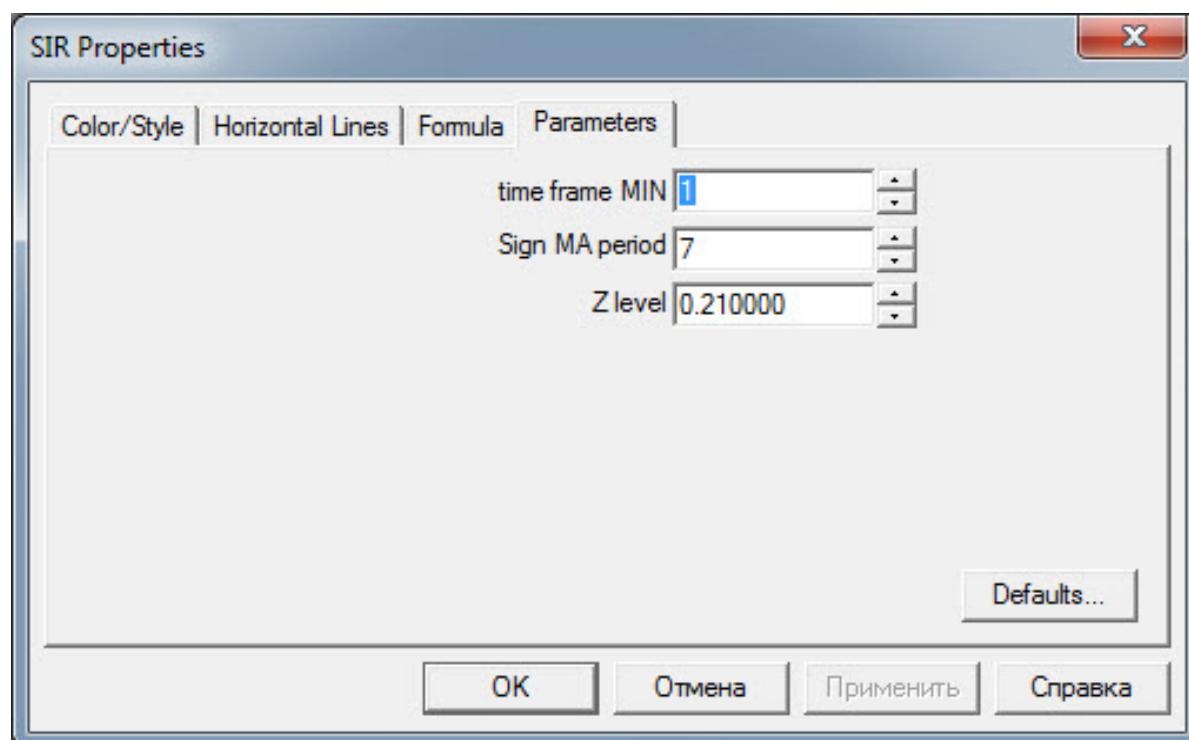


Sir

Индикатор sir является индикатором осцилляторного типа. Как любой осциллятор, он быстр и может показать оптимальную точку входа и выхода из рынка. Индикатор настраивается пользователем, поэтому легко приспособляется как к скальпингу, так и к трендовой ситуации.

Основные настройки sir:

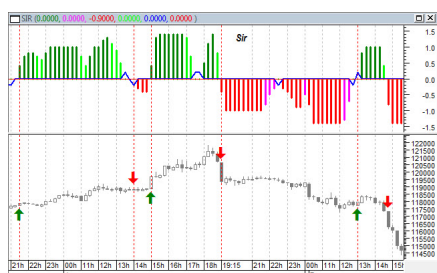
временной интервал в минутах, период сигнальной средней и Z уровень (уровень пилы).



Сигналы, которые генерирует индикатор:

Сигнал 1- пересечение индикатора с нулевой отметкой

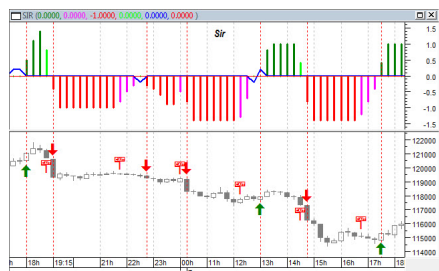
Когда индикатор опускается ниже нулевой линии, следует продавать, а когда поднимается выше - нужно покупать.



Сигнал 2. Изменение угла наклона SIR

В качестве сигнала к покупке или продаже используется рост или снижение самого индикатора относительно предыдущих своих значений, т.е. смена угла наклона. Если индикатор находится выше нулевой отметки, то сигналы обрабатываются только в сторону роста (лонг), а именно - покупка и выход из покупки, продажи полностью

отсутствуют. В случае нахождения индикатора под нулевой отметкой сигналы обрабатываются в сторону снижения (шорт), т.е. продажа и выход из продажи

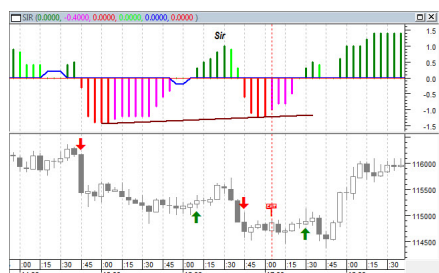


Сигнал 3. Наличие дивергенции.

В качестве дополнительного сигнала для выхода из позиции могут использоваться дивергенции, которые исправно генерирует индикатор sir.

Бычья дивергенция появляется, когда цена достигла новых максимумов, но не индикатор sir.

Медвежья дивергенция появляется, когда цена достигла новых минимумов, а индикатор - нет.



* Примеры на рисунках выполнены при помощи программы технического анализа MetaStock (www.metastock.com)