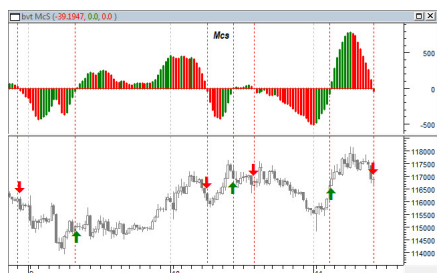


## MCS

Индикатор MCS является индикатором осцилляторного типа. Его основными задачами являются как определение тренда, так и определение возможных точек входа и выхода из рынка. Главное правило торговли при помощи MCS строится на пересечении индикатора со своей нулевой линией: когда индикатор опускается ниже нулевой линии, следует продавать, а когда поднимается выше - нужно покупать.



В качестве сигнала к покупке или продаже также используется рост или снижение самого индикатора относительно предыдущих своих значений, т.е. смотрим на смену цвета индикатора. Если индикатор находится выше нулевой отметки, то сигналы отрабатываются только в рамках общего «бычьего настроения» т.е. покупка и выход из покупки, короткие позиции полностью отсутствуют. В случае нахождения индикатора под нулевой отметкой, отрабатываются сигналы присущие «медвежьему» рынку, т.е. короткая продажа (шорт) и её дальнейшее закрытие.



Также индикатор MCS образует расхождение между MCS и ценой, и это означает возможность близкого окончания текущего тренда. Бычье расхождение появляется тогда, когда цена достигла новых максимумов, а

индикатор MCS нет.

Медвежье расхождение появляется, когда цена достигла новых минимумов, а индикатор так и не достиг их.



---

\* Примеры на рисунках выполнены при помощи программы технического анализа MetaStock ( [www.metastock.com](http://www.metastock.com) )