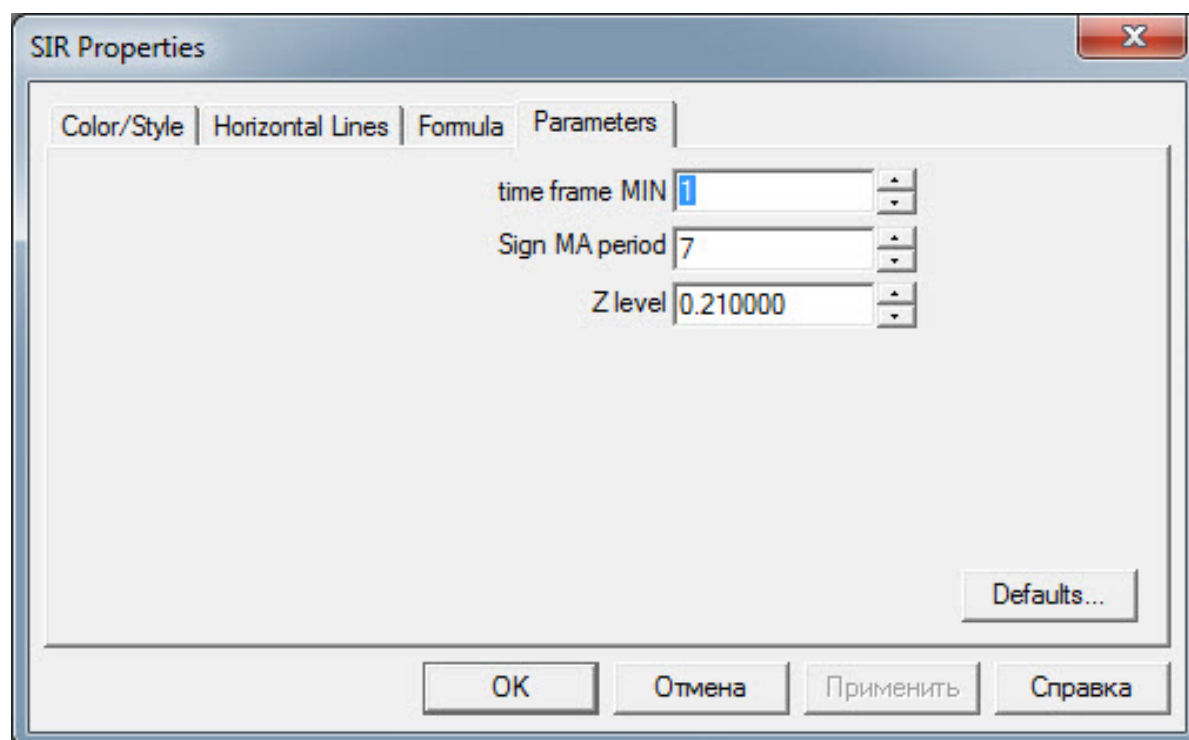


### Sir

Индикатор sir является индикатором осцилляторного типа. Как любой осциллятор, он быстр и может показать оптимальную точку входа и выхода из рынка. Индикатор настраивается пользователем, поэтому легко приспособливается как к скальпингу, так и к трендовой ситуации.

#### Основные настройки sir:

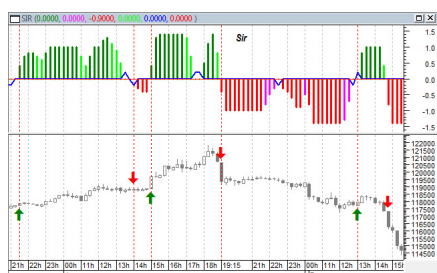
временной интервал в минутах, период сигнальной средней и Z уровень (уровень пилы).



Сигналы, которые генерирует индикатор:

## Сигнал 1- пересечение индикатора с нулевой отметкой

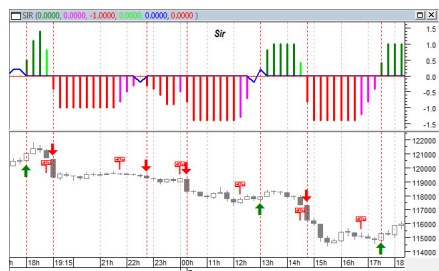
Когда индикатор опускается ниже нулевой линии, следует продавать, а когда поднимается выше - нужно покупать.



## Сигнал 2. Изменение угла наклона SIR

В качестве сигнала к покупке или продаже используется рост или снижение самого индикатора относительно предыдущих своих значений, т.е. смена угла наклона. Если индикатор находится выше нулевой отметки, то сигналы обрабатываются только в сторону роста (лонг), а именно - покупка и выход из покупки, продажи полностью

отсутствуют. В случае нахождения индикатора под нулевой отметкой сигналы обрабатываются в сторону снижения (шорт), т.е. продажа и выход из продажи



### Сигнал 3. Наличие дивергенции.

В качестве дополнительного сигнала для выхода из позиции могут использоваться дивергенции, которые исправно генерирует индикатор sir.

**Бычья дивергенция** появляется, когда цена достигла новых максимумов, но не индикатор sir.

**Медвежья дивергенция** появляется, когда цена достигла новых минимумов, а индикатор - нет.



\* Примеры на рисунках выполнены при помощи программы технического анализа MetaStock ( [www.metastock.com](http://www.metastock.com) )