

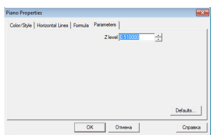
Sorry, the translation is not available for a while

Индикатор Piano *

Индикатор **Piano** - это трендовый индикатор, малоприменимый в условиях скальперской торговли, может применяться как фильтр для осцилляторных, быстрых индикаторов.

Пользователем задается Z уровень, который автоматически откладывается в обе стороны нулевой отметки и указывает на **пильную** зону, она же *зона неопределенности* рынка.

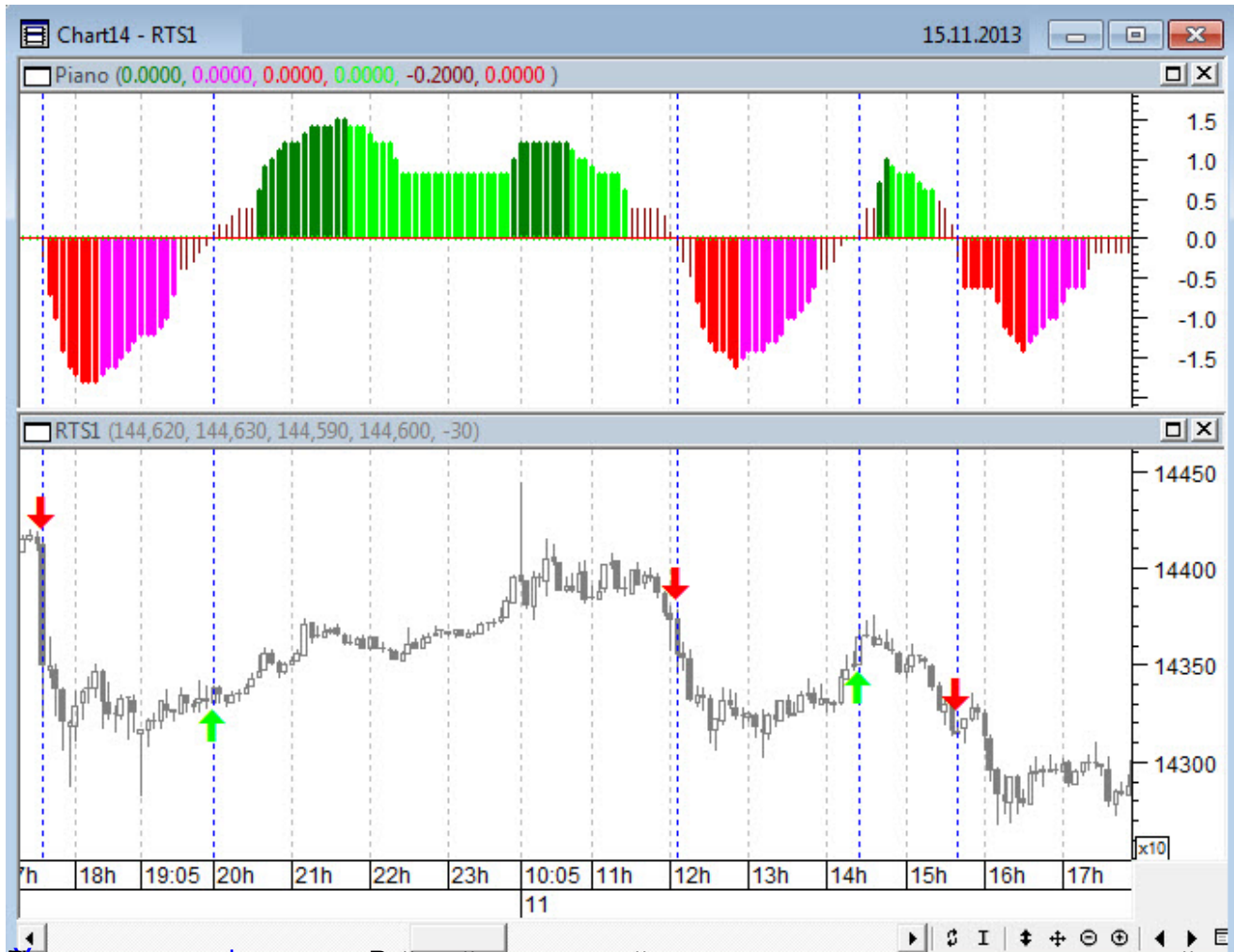
Piano наиболее эффективен в условиях сильной волатильности ценовых движений. Одновременно, **Piano** сигнализирует о возможной остановке или начале коррекционного движения. Индикатор имеет трендовую природу, следовательно, на боковом движении возможны ложные сигналы, однако они, как правило, сосредоточены в пильной зоне.



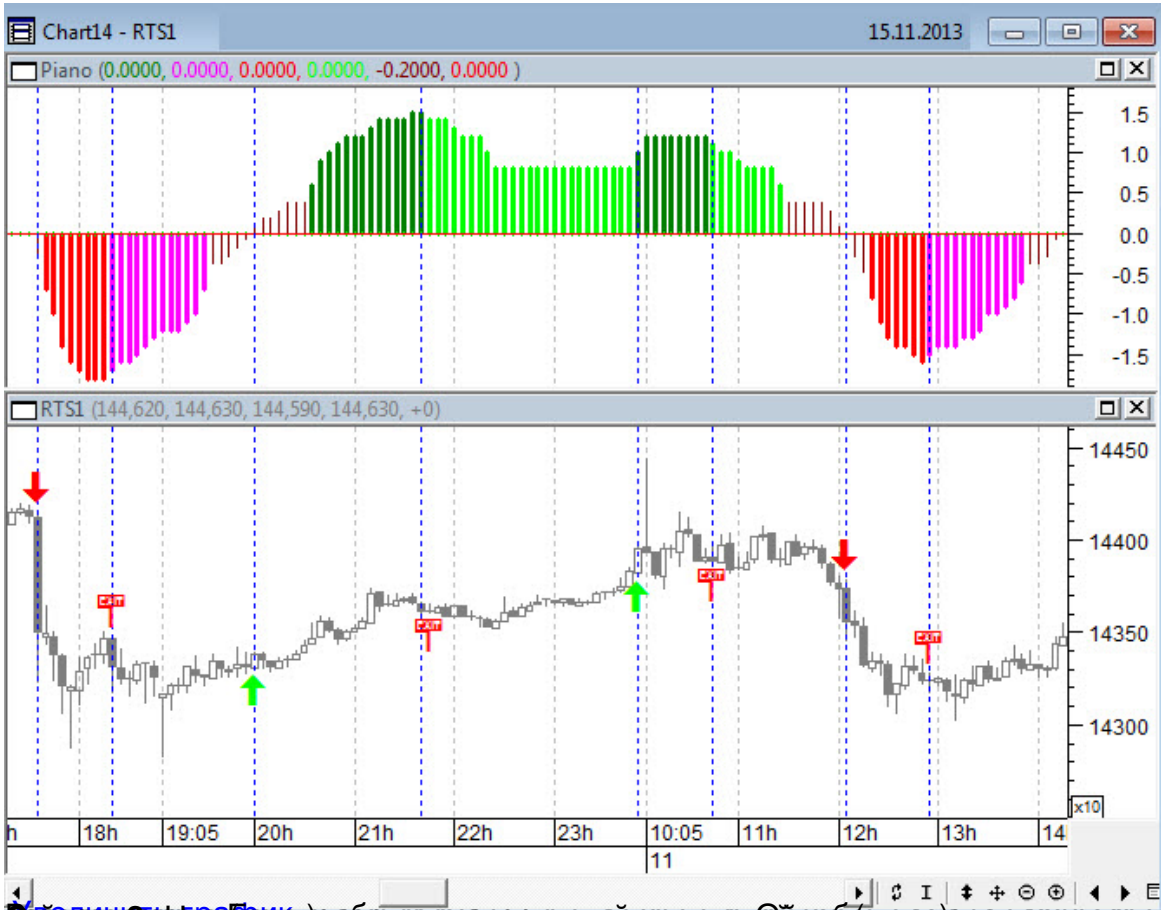
Можно выделить несколько правил для построения сигнальной системы на основе **Piano**

o

Сигнал 1. Пересечение индикатора с нулевой отметкой.



Средний уровень для определения тренда в моменте, когда цена находится в фазе колебаний.



www.metastock.com