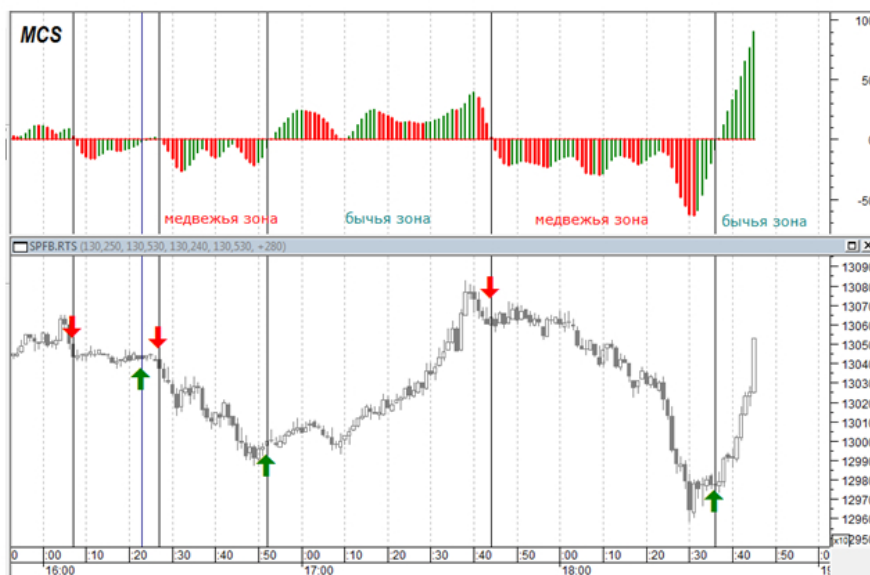


Sorry, the translation is not available for a while

Индикатор MCS *

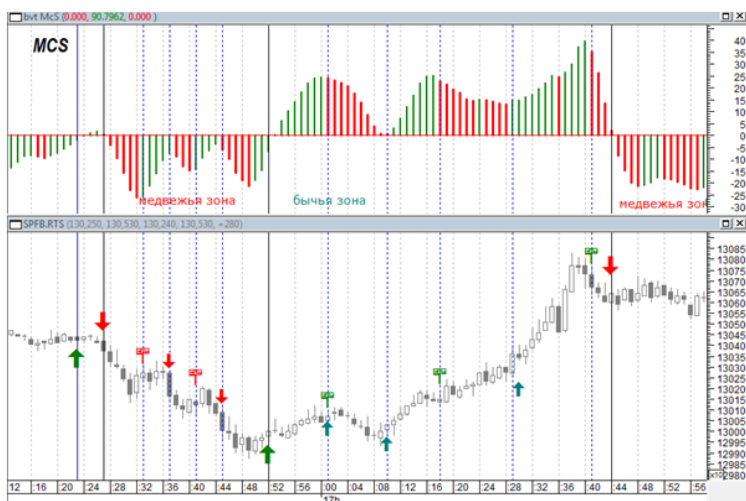
Индикатор MCS является индикатором осцилляторного типа, однако его основной задачей является определение тренда. Но так же, как и любой осциллятор, он может показать нам и возможную точку входа и выхода из рынка.

Главное правило торговли при помощи MCS строится на пересечении индикатора со своей нулевой линией: когда индикатор опускается ниже нулевой линии, следует продавать, а когда поднимается выше - нужно покупать.



[Увеличить график](#)

В качестве сигнала к покупке или продаже также используется рост или снижение самого индикатора относительно предыдущих своих значений, т.е. смотрим на смену цвета индикатора. Если индикатор находится выше нулевой отметки, то сигналы обрабатываются только в рамках общего «бычьего настроения» т.е. покупка и выход из покупки, короткие позиции полностью отсутствуют. В случае нахождения индикатора под нулевой отметкой, обрабатываются сигналы присущие «медвежьему» рынку, т.е. короткая продажа (шорт) и её дальнейшее закрытие.



[Увеличить график](#)

Также индикатор MCS образует расхождение между MCS и ценой, и это означает возможность близкого окончания текущего тренда.

Бычье расхождение появляется тогда, когда цена достигла новых максимумов, а

индикатор MCS нет.

Медвежье расхождение появляется, когда цена достигла новых минимумов, а индикатор так и не достиг их.



[Увеличить график](#)